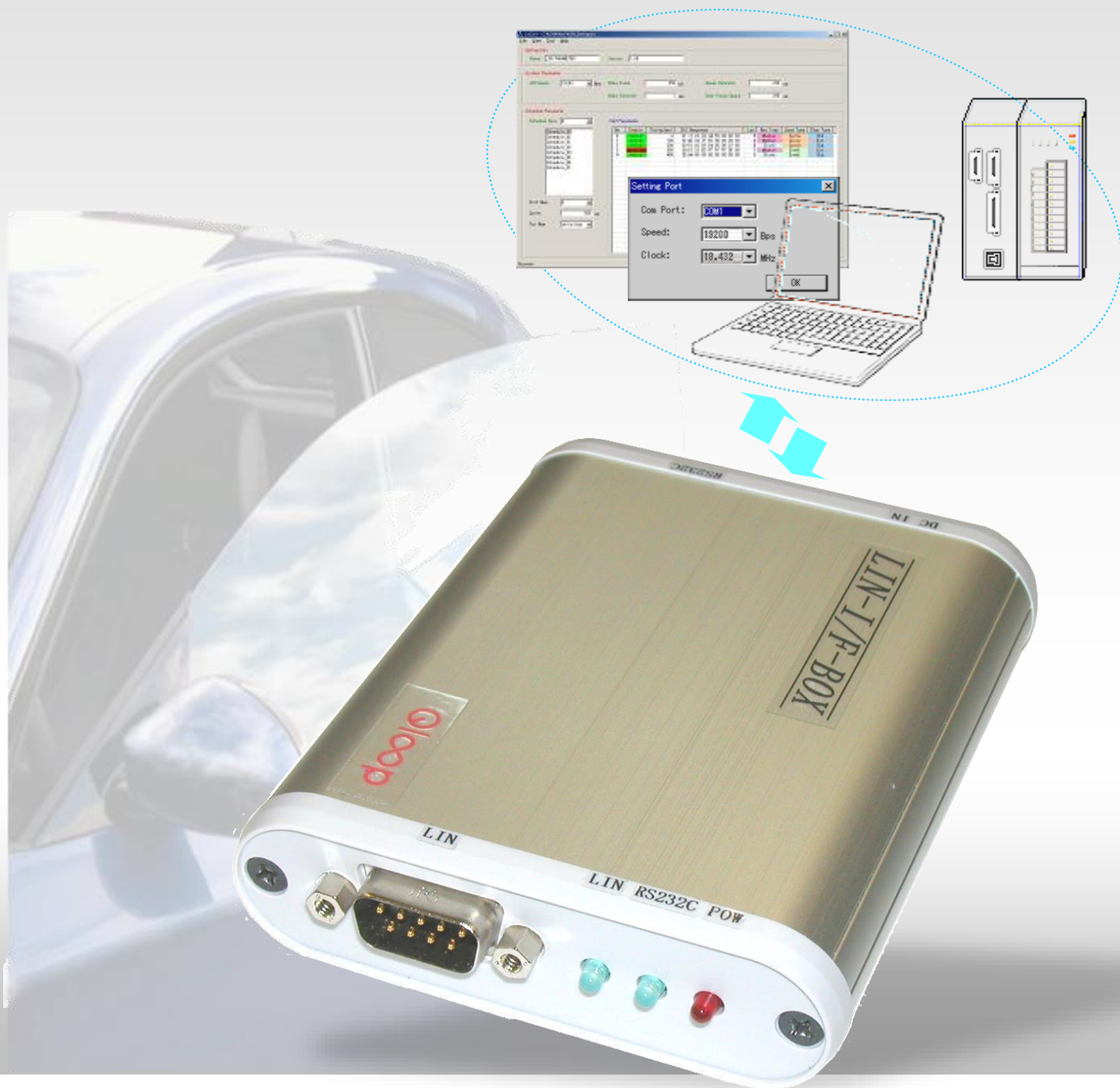


LIN Interface BOX



- 特長 1 マスターノード対応
- 特長 2 RS232C で既存の設備と接続
- 特長 3 多彩なカスタマイズでお客様をバックアップ

LIN I/F BOX 機能スペック

■上位 PC アプリケーション

機能	内容
LIN 通信環境作成	LIN 通信速度等のシステム情報、スケジュール制御用のスロット情報等を設定します。
LIN 通信環境登録	作成した LIN 通信環境情報を装置へ登録します。
LIN 通信制御	LIN 通信の開始、停止を行います。
スケジュール切り替え	LIN 通信中のスケジュールを切り替えます。
データ編集	LIN 通信中にスケジュール番号を指定して、データ編集を行います。
イベント送信	LIN 通信中にスケジュール番号を指定して、イベントフレームの送信を行います。
データ読出し	LIN 通信中にスケジュール番号を指定して、通信データを読み出します。

■上位 PC アプリケーション動作環境

動作環境	内容
OS	WindowsXP Home SP2 (日本語版)
メモリ	512MByte 以上
CPU	Intel Celeron 1GHz 以上推奨
COM ポート	1 ポート以上必須
画面サイズ	1024×768 以上
その他	マウス 必須

■LIN 通信

動作環境	内容
ノード	マスタ
最大スケジュール数	0～8
最大 Slot 数	0～24
フレームタイプ	無条件/イベント

LIN I/F BOX ハードウェアスペック

■LIN 通信仕様

動作環境	内容
通信速度	～20KBps
通信仕様	ISO9141 準拠 (Revision2.0)

■シリアル 通信仕様

動作環境	内容
通信速度	9600bps/19200bps/38400bps/57600bps/115200bps
通信仕様	RS232C 準拠

■全般

動作環境	内容
電源電圧	DC8V～16V(定格：12V)
消費電流	150mA(MAX)
温度環境	動作温度：-10℃～+50℃(結露無き事)、保存温度：-20℃～+60℃(結露無き事)
サイズ	100mm(W) × 80mm(D) × 24mm(H) (突起含まず)
重量	160g
LED	3 種類 (Power 用 LED/ LIN 用 LED/シリアル通信用 LED)
DipSW	4ch(シリアル通信速度設定用)

注 1、カスタマイズ内容により装置の価格が異なる場合がありますので、詳細については装置の販売元にお問い合わせください。

注 2、このカタログに記載された仕様やデザインは予告なしに変更することがあります。

注 3、本製品は日本国内仕様になっています。日本国外でご使用になる場合は装置の販売元にお問い合わせください。

注 4、記載されている名称・商品名は各社の商標または登録商標です。



高崎共同計算センター・マイクロシステム事業部の
製品開発・品質支援サービスのトータルブランドです。

株式会社 高崎共同計算センター/マイクロシステム事業部

〒370-0854 群馬県高崎市下之城町 936-20
TEL.027-381-8690 FAX.027-310-1197
<http://www.tkcc.net>