

## ■アンカー・ポップ・システム構成（一例）

### 基幹システム



日次連携

### APSサーバー



#### 本部クライアント

POP作成  
POP印刷  
店舗配布  
各種メンテナンス etc...

#### 店舗クライアント

POP作成（簡易）  
POP印刷  
PDAリクエスト etc...

## ■システム要件

		最小システム要件	推奨システム要件
サーバ	プロセッサ	x64 プロセッサ :1.4GHz または同等の互換プロセッサ	x64 プロセッサ :2.0GHz 以上 または同等の互換プロセッサ
	メモリ	8GB 以上	16GB 以上
	ストレージ空き容量	10GB 以上	100GB 以上
	オペレーティングシステム	Windows Server 2016、2019 ( Standard )	
	Web サーバ	Microsoft Internet Information Service 10.0 以上 (上記 OS で稼働可能なもの)	
	DB サーバ	Microsoft SQL Server 2016、2017、2019 ( Standard )	
	ソフトウェア	.NET Framework 3.5 SP1	
クライアント	プロセッサ	1.0GHz	2.0GHz 以上
	メモリ	4GB 以上	4GB 以上
	ストレージ空き容量	3GB 以上	20GB 以上
	オペレーティングシステム	Windows10	
	ソフトウェア	.NET Framework 3.5 SP1	

## ■お問い合わせ

株式会社高崎共同計算センター 営業部

ホームページ <https://www.tkcc.net/>

本社：〒370-0854 群馬県高崎市下之城町 936-20 TEL：027-381-8670 FAX：027-310-1157

大阪営業所：〒532-0012 大阪府大阪市淀川区木川東 2-4-10 三共新大阪ビル 5F

TEL：06-6100-0700 FAX：06-6100-0701



2022.11 版



より**便利な機能の追加**、そして**簡単操作**！  
お客様から受け取ったバトンを**最終走者として**走り切ります。



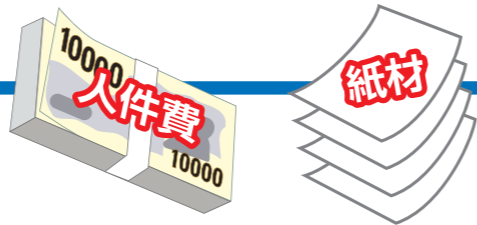


株式会社高崎共同計算センターが開発した

# アウトソーシングのノウハウを 存分に活かしたPOPソフトです。

弊社は全国 200 社を  
を超える小売企業様の  
アウトソーシングの  
実績がございます！

## Point 1 コスト削減



### ■本部

必要データのマスタ化により、メーカー名・品名などの修正や  
店舗毎のサイズ・枚数の設定など、POPデータ作成が大幅に効率化されます！  
【一例】POPデータ作成：《APS導入前》20時間/月（年間240時間）⇒《APS導入後》10時間/月（年間120時間）  
※年間120時間の削減

### ■店舗

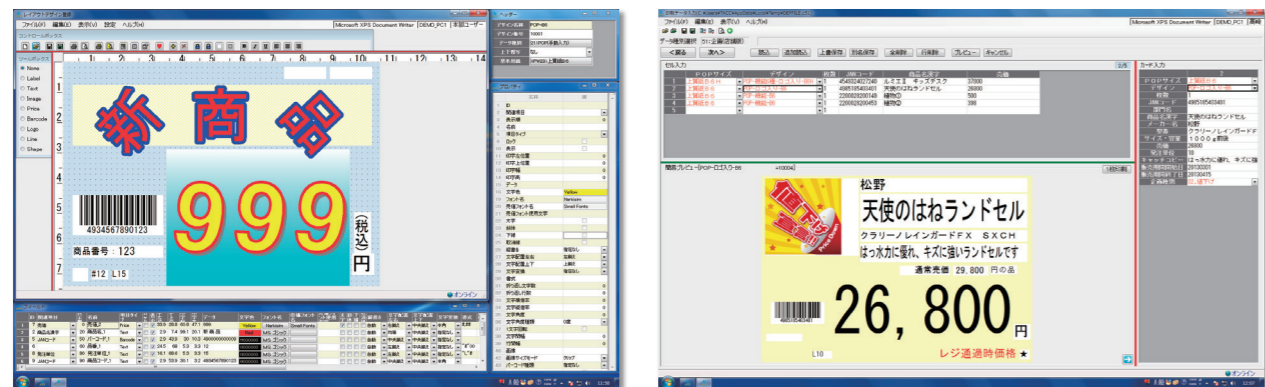
商品のJANコードを読ませて最短2分でPOP印刷可能！（簡易印刷機能使用時）  
【一例】店舗POP出力：《APS導入前》60分/日（年間200時間）⇒《APS導入後》24分/日（年間80時間）  
※1店舗で年間120時間の削減



棚割データを連携して店舗毎の取り扱い商品のみを  
印刷対象とすることで、不要なPOPを削減できます！

## Point 2 簡単操作

POP屋さんのノウハウが詰まったPOPソフトです。  
本部、店舗、それぞれの場面で使いやすい簡単な操作性を実現しました！



※画面はイメージです。

## Point 3 御社業務に最適なカスタム設計



基本システムをベースに御社に必要な機能を搭載します。  
柔軟な出力制御にて作れないPOPはありません！



## Point 4 リモートメンテナンス機能

ログイン時に常に最新情報に更新されます。  
システム管理や、デザインの改廃などが大幅に効率化されます！



## Point 5 アウトソーシングとのシームレスな連携

アンカー・ポップ・システムは、弊社のアウトソーシングシステムと  
共通エンジンを使用しています。社内出力では対応できない大量出力時など、  
アンカー・ポップ・システムのデータでそのまま弊社にアウトソーシングが可能です。